

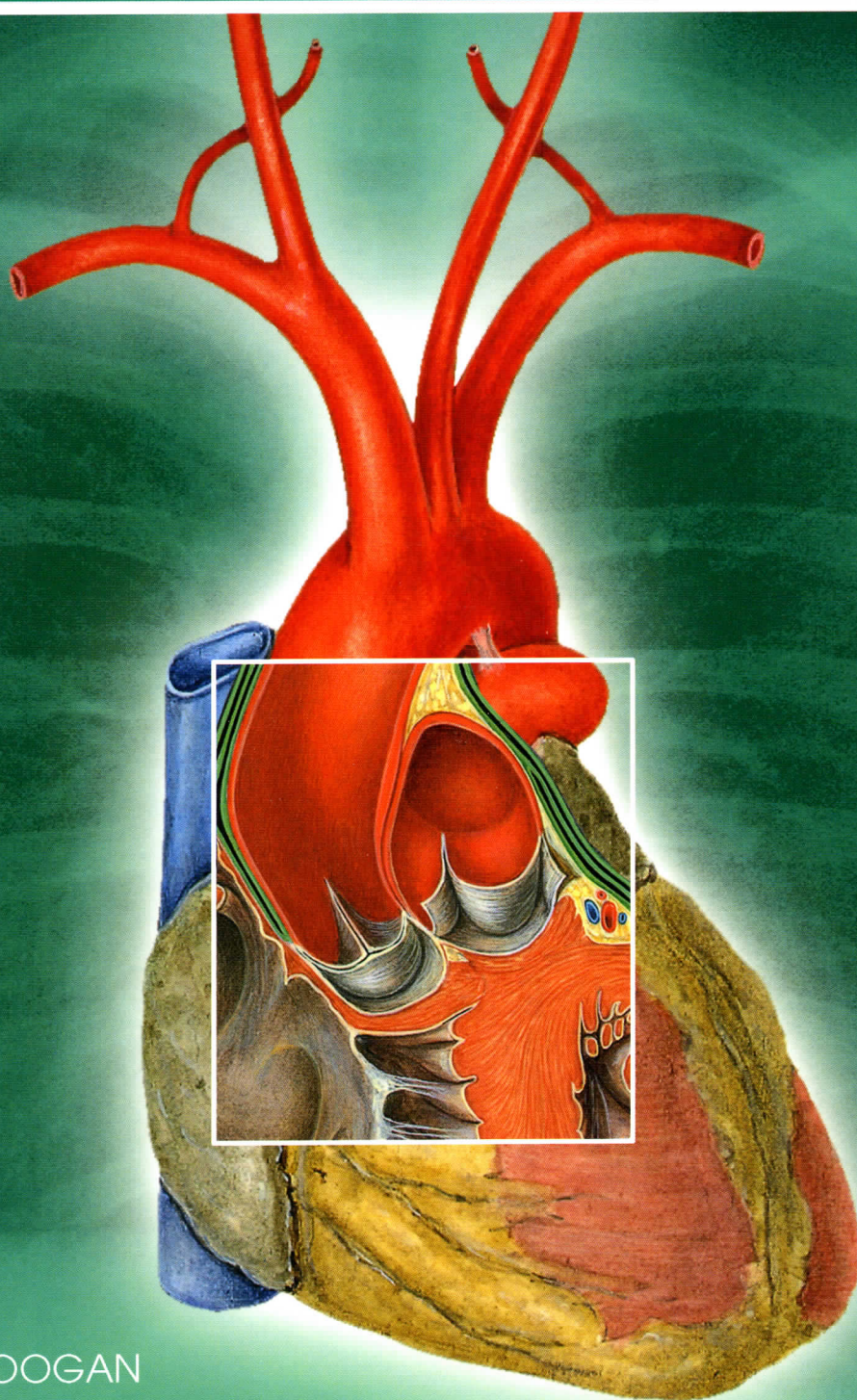
22ª Edição Editado por R. Putz e R. Pabst

# Sobotta

Atlas de Anatomia Humana

Volume 2

Tronco, Vísceras e Extremidade Inferior





# Conteúdo

Prefácio	VI		
<b>Dorso</b>	<b>1-45</b>		
Relevos da superfície	1		
Coluna vertebral	2-25		
Músculos do dorso, músculos suboccipitais e músculos do pescoço	26-34		
Tomografia computadorizada (TC) da coluna vertebral, cortes transversais	35		
Vasos e nervos do dorso e da nuca	36-40		
Vasos e nervos do canal vertebral	41-45		
<b>Paredes Torácica e Abdominal</b>	<b>46-73</b>		
Relevos da superfície	46		
Costelas, caixa torácica	47-49		
Esterno	50-51		
Músculos do tórax, músculos do abdome	52-59		
Canal inguinal	60-61		
Diafragma	62-63		
Mama	64-65		
Vasos e nervos das paredes torácica e abdominal	66		
Inervação sensitiva segmentar	67		
Plexo lombossacral	68		
Parede anterior do abdome	69-71		
Parede abdominal, corte	72-73		
<b>Vísceras Torácicas</b>	<b>74-127</b>		
Coração	74-89		
Traquéia	90-91		
Pulmões	92-100		
Contorno cardíaco	101		
Broncoscopia	102		
Projeção dos limites da traquéia, pulmões e pleuras	103		
Esôfago	104-109		
Timo	110-111		
Cavidade pleural e mediastino	112-113		
Aorta	114		
Mediastino posterior	115-116		
Divisão autônoma do sistema nervoso	117		
Nervo frênico	118		
Tórax, cortes	119-127		
<b>Vísceras Abdominais</b>	<b>128-181</b>		
Estômago	128-133		
Intestino delgado	134-137		
Colos	138-141		
Fígado, vesícula biliar e ductos bilíferos	142-151		
Pâncreas	152-155		
Baço	156		
Cavidade peritoneal, desenvolvimento	157		
Posição das vísceras	158-167		
Artérias do abdome, visão geral	168		
Veias do abdome, visão geral	169		
Tronco celíaco e artérias, ou seja, veias mesentéricas superior e inferior	170-178		
Vasos e nervos da cavidade retroperitoneal	179		
Veia porta do fígado	180-181		
<b>Órgãos Pélvicos e Retroperitônio</b>	<b>182-261</b>		
Rim	182-188		
Glândula supra-renal	189		
Bexiga urinária	190-191		
Sistemas urinário e genital masculinos	192-199		
Sistemas urinário e genital femininos	200-209		
Reto	210-215		
Suplemento arterial do rim	216		
Espaço retroperitoneal, visão geral	217		
Vasos e nervos do espaço retroperitoneal	218-221		
Inervação dos órgãos genitais masculinos	222		
Inervação dos órgãos genitais femininos	223		
Artéria ilíaca interna	224-225		
Órgãos pélvicos	226-229		
Assoalho da pelve e períneo, órgãos genitais masculinos e femininos externos	230-241		
Cortes através do abdome e da pelve	242-261		
<b>Extremidade Inferior</b>	<b>262-384</b>		
Relevos da superfície	262		
Ossos, articulações e ligamentos	263-305		
Músculos da extremidade inferior	306-343		
Vasos sanguíneos e nervos	344-379		
Cortes através da perna	380-384		
<b>Índice Alfabético</b>	<b>385-398</b>		