

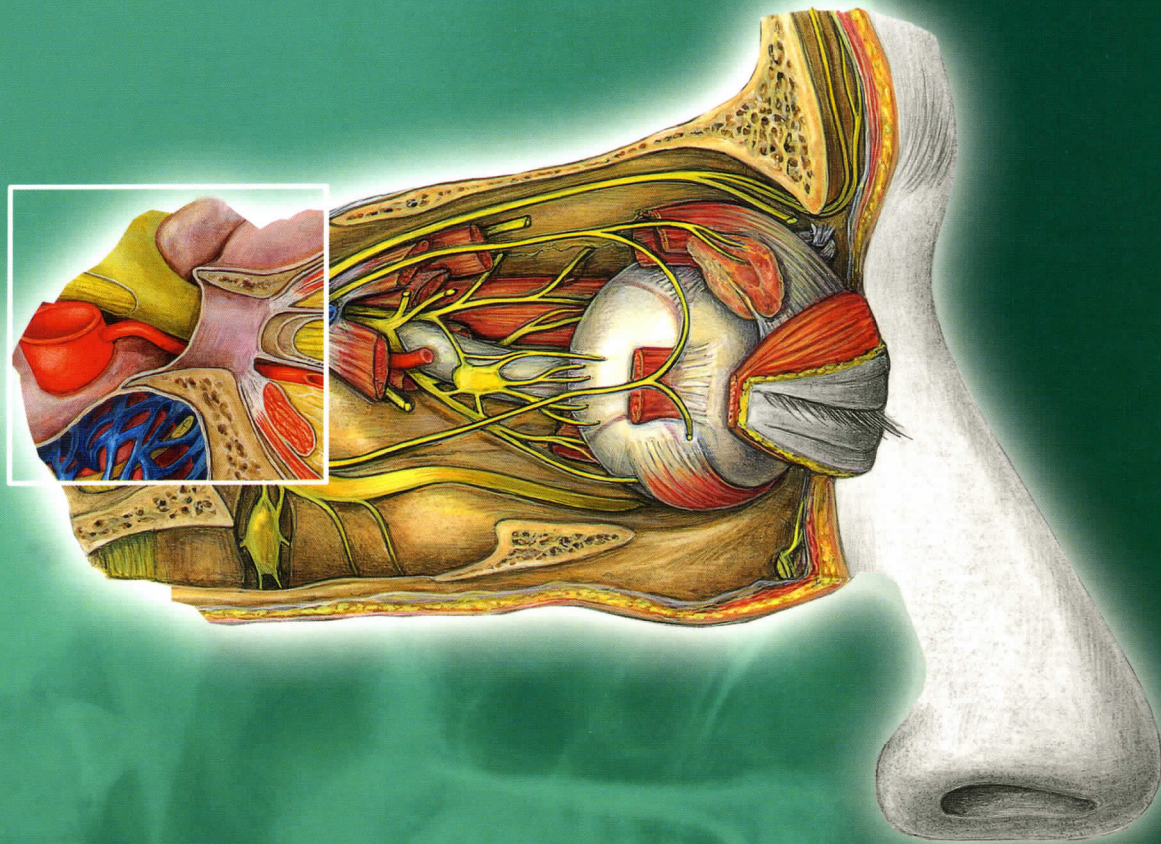
22ª Edição Editado por R. Putz e R. Pabst

# Sobotta

Atlas de Anatomia Humana

Volume 1

Cabeça, Pescoço e Extremidade Superior



# Conteúdo

Prefácio	VI	Base do crânio	264-265
<b>Anatomia Geral</b>	<b>1-31</b>	Nervos cranianos	266-273
Partes e regiões do corpo	1-5	Gânglios parassimpáticos da cabeça	274-275
Sistema locomotor passivo	6-10	Nervos cranianos, topografia	276-277
Sistema locomotor ativo	11-13	Vasos e nervos da base do crânio	278-279
Sistemas digestório e respiratório	14	Dura-máter, parte craniana e aracnóide-máter, parte craniana	280-283
Sistemas urinário e genital	15	Divisão e desenvolvimento do cérebro	284
Projeção dos órgãos internos na superfície	16-17	Telencéfalo	285-294
Sistema cardiovascular	18-23	Diencefalo	295-296
Partes central e periférica do sistema nervoso	24-29	Mesencefalo	297
Órgãos endócrinos	30	Tronco encefálico	298-299
Pele e órgãos anexos	31	Núcleos dos nervos cranianos	300-301
		Cerebelo	302-305
		Fibras neurais de associação e comissurais	306
		Cápsula interna, trato piramidal e núcleos da base	307-309
		Sistema ventricular e espaço subaracnóideo	310-317
		Vasos do cérebro	318-322
		Corte de ressonância magnética através do encéfalo	323-325
		Encéfalo, corte frontal	326-329
		Encéfalo, corte horizontal	330-336
		Encéfalo, corte sagital	337-339
		Medula espinal	340-351
<b>Cabeça</b>	<b>32-117</b>	<b>Olho</b>	<b>352-378</b>
Regiões da cabeça e do pescoço	32	Pálpebras e órbita	352-355
Ossos do crânio	33-61	Aparelho lacrimal	356-357
Articulação temporomandibular e músculos da mastigação	62-69	Músculos extrínsecos do bulbo do olho	358-361
Músculos da face	70-73	Bulbo do olho	362
Vasos e nervos da cabeça e do pescoço	74-85	Vasos do bulbo do olho	363
Nariz externo e cavidade nasal	86-88	Íris e pupila	364-365
Seios paranasais	89-91	Lente e fundo do olho	366-367
Cavidade oral e dentes	92-101	Nervo óptico	368-369
Palato	102	Via da visão	370-371
Língua	103-104	Músculos, vasos e nervos da órbita	372-376
Hióide e músculos hióideos	105	Órbita, corte	377-378
Músculos da cavidade oral, músculos supra-hióideos e músculos extrínsecos da língua	106-108		
Glândulas salivares maiores	109-112	<b>Orelha</b>	<b>379-400</b>
Artérias e nervos da cavidade oral	113	Visão geral	379
Vasos e nervos da língua	114-115	Orelha	380
Corte frontal através da cabeça	116-117	Músculos auriculares	381
		Meato acústico externo e membrana timpânica	382
		Ossículos da audição	383-384
		Cavidade timpânica	385-387
		Tuba auditiva	388-389
		Orelha interna	390-393
		Órgãos da audição e do equilíbrio	394-396
		Vias auditivas e do equilíbrio	397
		Nervos e vasos da orelha	398-399
		Corte de tomografia computadorizada através da orelha	400
<b>Pescoço</b>	<b>118-156</b>	<b>Índice Alfabético</b>	<b>401-416</b>
Músculos do pescoço	118-121		
Laringe	122-131		
Glândula tireóide	132-135		
Faringe	136-141		
Vasos e nervos do pescoço	142-153		
Corte através da cabeça e do pescoço	154-156		
<b>Extremidade Superior</b>	<b>157-257</b>		
Relevos da superfície	157		
Ossos, articulações, ligamentos	158-177		
Músculos da extremidade superior	178-213		
Vasos e nervos da extremidade superior	214-251		
Braço, corte transversal	252-257		
<b>Cérebro</b>	<b>258-351</b>		
Vasos do crânio	258-261		
Dura-máter craniana e seios da dura-máter	262-263		