

A OURIVESARIA

A close-up photograph of a jeweler's workbench. A piece of jewelry, possibly a bracelet or a ring, is being worked on. The jewelry features a complex design with blue, green, and gold elements, and is surrounded by a fine mesh of gold. The jeweler's hands are visible, using tools to shape the metal. The background is dark, highlighting the intricate details of the craft.

Carles Codina

A técnica e a arte de
trabalhar os metais
e talhar as gemas
explicadas com rigor
e clareza

INTRODUÇÃO, 6

TÉCNICAS DE PRATARIA, 8

A prataria, 10

Recursos e procedimentos, 18

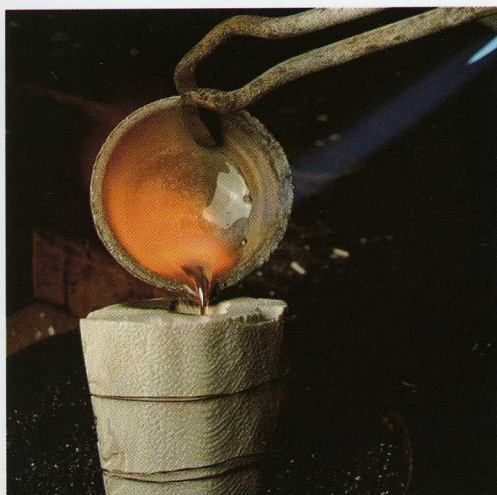
Diferentes trabalhos

de construção com soldadura, 20

Trabalhos com fio, 25

Enfiar um colar, 28

Platina, 30



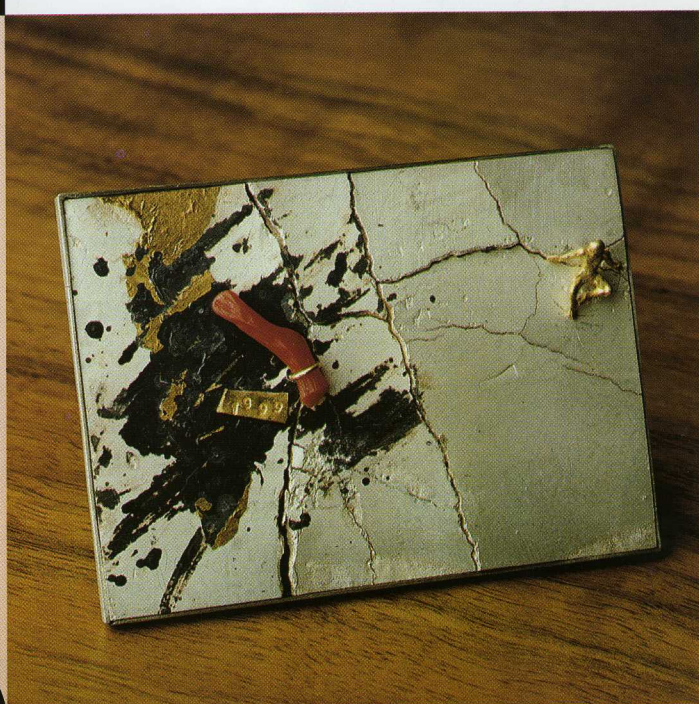
FUNDIÇÃO E ESTAMPAGEM ARTESANAIS, 48

Técnicas de fundição alternativas, 50
Preparação de modelos para fundir, 60
Estampagem do metal, 65



GEMAS, 72

Pedras preciosas, 74
Lapidar pedras preciosas, 84
Um lapidador: Bernd Munsteiner, 88



CONCEITO E IMAGEM, 94

Quatro conceitos de criação, 96
Imagem e empresa, 100
A fotografia em joalheria, 104

ic e

PASSO A PASSO, 114

Serviço de café, 116
Anéis quadrados, 128
Prisma, 134
Brincos, 138
Pulseira, 142
Broches, 150
Bracelete cabila, 152

GALERIA, 108

GLOSSÁRIO, 158

BIBLIOGRAFIA E AGRADECIMENTOS, 160

