

A ABRIR

O tiro de partida já foi dado! Muitos estão convictos de serem os maiores estandartes das suas crenças políticas. É um fenómeno curioso e peculiar ao ser humano.

Pensam que são o centro do mundo e que é inevitável a nossa anuência. Como se enganam esses que pensam girar tudo à sua volta e se alheiam dos nossos reais problemas. Chegam a escrivizar-se pelo seu egocentrismo e chegam a convencer-se da sua famosidade, a ponto de serem atormentados pela sua própria sombra, quando chegam à conclusão de se saberem quase inúteis, pois não são importantes para ninguém.

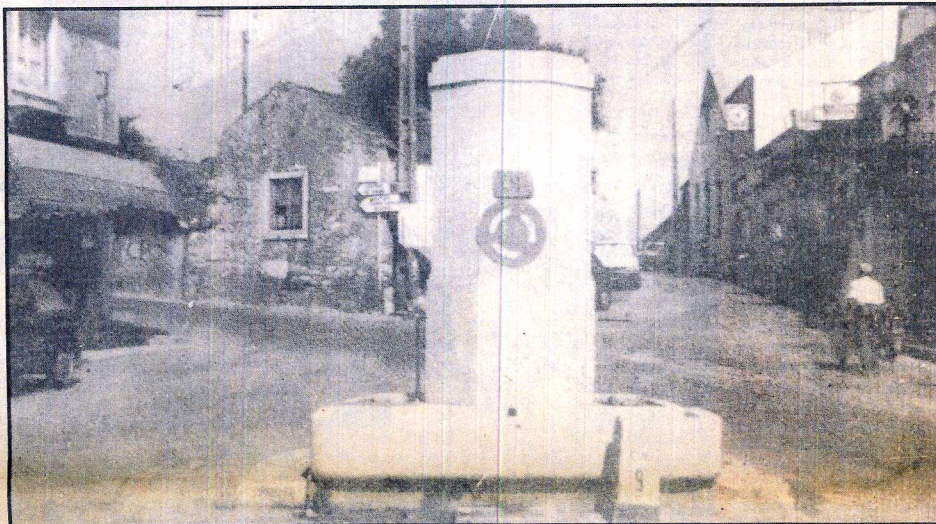
A humildade não cabe nos seus parâmetros e julgam-na própria da ralé, quando seria o remédio santo, em vez da vaidade mais rápida para a meta que a sua cura. A chama da política explode em muitos poucos eleitos. Um político é habitualmente reflexo de outro, as suas ideias são remetidas em metamorfoses incessantes, são vozes armas que se julgam tenores. Os seus dizeres e pensamentos pesam cada vez menos no comum mortal, pois este afivelou já uma máscara que lhe tapa todas as feridas.

A política é uma espécie de: vens e eu fujo, corro atrás de ti se te afastas. Parece um amor em segunda mão, ou terceira e por aí adiante.

Como é necessário de tudo na vida, que haja ainda quem a alimente.

A.B.A.

PERO PINHEIRO! ESTA LABORIOSA TERRA ABRIU CAMINHO AO MINISTRO SILVA PENEDA, PARA IR A VALE DE LOBOS FAZER PURA DEMAGOGIA



(Páginas Centrais)



A ZONA OESTE ESTÁ A DESENVOLVER O SEU ENORME POTENCIAL

**NÃO PARE SENHOR PRESIDENTE,
 NEM PARA CHEIRAR AS FLORES,
 POIS PODE SER ULTRAPASSADO!**

**CARTA
 ABERTA
 AO DR.
 ISALTINO
 MORAIS,
 PRESIDENTE
 DA CÂMARA
 MUNICIPAL
 DE OEIRAS
 E ÀS SUAS
 RELAÇÕES
 PÚBLICAS**

(Pág. 2)



TOITORRES novas instalações novos espaços novos serviços



O seu concessionário **TOYOTA**
 NO Oeste

VISITE OS NOSSOS STANDS



Telefs. 25171, 25174 - Edifício Toitorres 2560 TORRES VEDRAS

**ABERTO AOS
 SÁBADOS**

**TOYOTA
 TOYOTA
 TOYOTA
 TOYOTA
 TOYOTA
 TOYOTA**

TOITORRES um projecto para a EUROPA