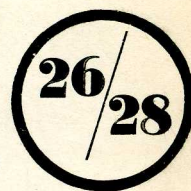


# BOLETIM DA JUNTA DE PROVÍNCIA DA ESTREMADURA

PUBLICAÇÃO QUADRIMESTRAL



Redacção : R. Pascoal de Melo, 25-Lisboa  
Directores: CARLOS BOTELHO MONIZ  
GUILHERME FELGUEIRAS

Edição e Propriedade da J. P. da Estremadura

## SUMÁRIO



- MÁRIO GUEDES REAL — *Pelourinhos dos extintos concelhos da Estremadura*  
RUY DIQUE TRAVASSOS VALDEZ — *Subsídios para a heráldica tumular moderna na Estremadura* (XII)  
NUNO CATHARINO CARDOSO — *Subsídios para a História de Lisboa — Homens, Monumentos, Factos e Datas* (II)  
SEBASTIÃO CENTENO FRAGOSO — *Bibliografia olisiponense* (VI)  
FRANCISCO CÂNCIO — *O fornecimento de «neve» a Lisboa*  
ANTÓNIO MACHADO DE FARIA — *Para a História de Caparica* (VI)  
RAFAEL ALVES MONTEIRO — *Os sesimbrenses e o mar*  
FERNANDO FALCÃO MACHADO — *Uma ilustre e esquecida filha de Azeitão*  
LUÍS CABRAL ADÃO — *Outão*  
RAFAEL ALVES MONTEIRO — *Sebastião Rodrigues Sermenho — navegador estremenho e sesimbrense*  
PADRE MANUEL RUELA POMBO — *Torres Vedras — História local — Fontes inéditas* (conclusão)  
ANTÓNIO VITORINO FRANÇA BORGES — *Ribaldeira e o seu concelho* (II)  
LUÍS DE PINA MANIQUE — *Notas sobre o Gradil*  
RAUL AGOSTINHO DE ALMEIDA — *Santo Isidoro e as suas antiguidades*  
BERNARDO VILLA NOVA — *Alcobaça e arredores — Notas sobre o passado*  
LUCIANO RIBEIRO — *Subsídios para a História do concelho de Alenquer* (conclusão)  
JOAQUIM FONTES — *A propósito do círio de Nossa Senhora do Cabo — Um historiador saloio*  
GASTÃO DE BETTENCOURT — *O círio de Nossa Senhora da Arrábida — velha tradição azeitonense*  
LICÍNIA DA CONCEIÇÃO LUDOVICE — *Subsídios para o estudo do Cancioneiro Popular Alenquerense* (III)  
ARMANDO LEÇA — *Motivos ensoados pelo povo — Lavoura — II*  
MANUEL ANTÓNIO JANEIRO ACABADO — *Psicologia, Pedagogia e Etnografia*

**ILUSTRAÇÕES** — *Pelourinhos*: Santa Catarina, Turquel, Alpedriz, Aldegalega da Merceana e Ericeira / *Pedras de armas*: Viscondes de Tavira, da Granja, de Monção e de Méreles, Condes de Burnay, Herédia, Pereira de Lacerda, Talone, Mendia e Eças (10) / *Monumentos*: Castelo de S. Jorge (2) e Forte de S. Tiago do Outão / *Paisagem*: Serra da Arrábida, Ribaldeira (panorâmica) e Lagoa Ruiva (Atafja) / *Vária*: Moinho de vento (Óbidos); Estádio; Chafariz de Arroios; Sanatório Marítimo do Outão e navio «Sebastian Cermenho» / *Iconografia*: Júlio de Castilho / *Etnografia*: Colheita, espadelagem e maçagem do linho (3); trilha (Vila do Bispo); ceifa (Trofa); malha (Tabosa); gradagem (Rates); descamisada (Ponte de Sôr); vindima (Lousada); rancho da azeitona (Paul); boieiro (Alcobaça); nora «mourisca» (Odivelas) e roda d'água (Silvares) / *Tradições religiosas*: Círio de Nossa Senhora do Cabo - fotos (6) e Círio de Nossa Senhora da Arrábida - fotos (5); «Tudo para Santo António» (Afife) / *Hagiografia*: Sant'Ana, a Senhora e o Menino / *Música*: solfas (25) / *Cabecéis* (13) / *Vinhetas* (11)

OFICINAS GRÁFICAS DE RAMOS, AFONSO & MOITA, LDA. / RUA DA VOZ DO OPERÁRIO, 8 A 16 / LISBOA